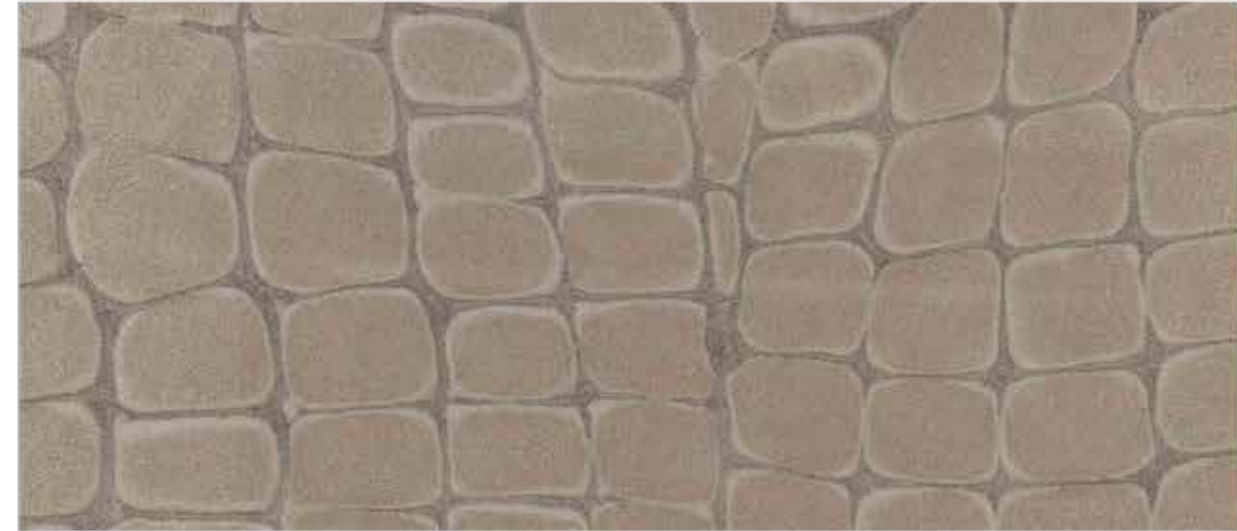


## SEQUOIA HOME



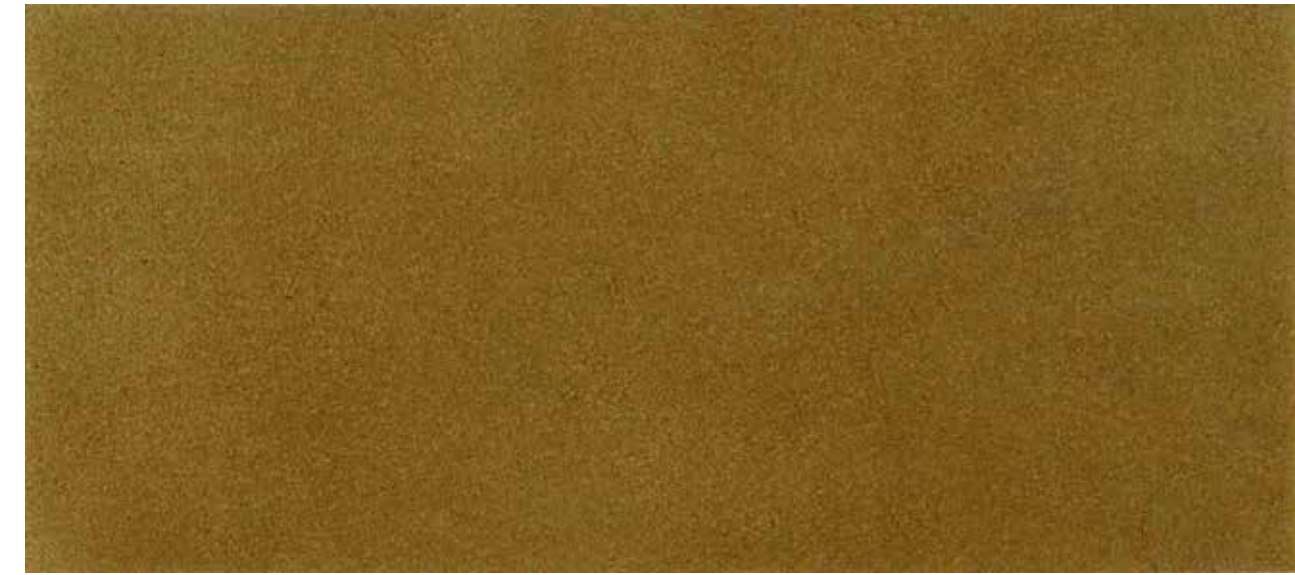
TRECCIOLA



TAV CAMBERRA



ALGA



SEQUOIA HOME AFRICAN



ANTRAX



KAKY



MIMO



ENOL



OXIGEN



NACRE

## SEQUOIA HOME

### Características | Characteristics

<b>Materia prima   Raw material</b>	<b>Crosta Wet Blue</b>	<b>Peso Medio   Average Weight</b>	<b>1,0/1,1 KG/MQ</b>
<b>Origen   Origin</b>	<b>Europeo   European</b>	<b>Acabado   Finishing</b>	<b>Solo para corrección color For color correction only</b>
<b>Curtición   Tanning</b>	<b>Cromo   Chrome</b>	<b>Nombre científico   Scientific name</b>	<b>Bos Taurus</b>
<b>Grosor   Thickness</b>	<b>1,2/1,4 mm</b>		

<b>% SCELTA</b>	<b>1^ SCELTA</b>	<b>2^ SCELTA</b>	<b>3^ SCELTA</b>
100	70	30	0

### Especie protegida Protected species

La materia prima utilizada cumple con la Convención de Washington sobre especies en peligro de extinción. Tampoco se utilizan aceites de ballena ni de otros cetáceos.  
The raw material used complies with the Washington Convention on Endangered Animals. Furthermore, no whale or other cetacean oils are used.

### Características químicas Chemical properties

Las pieles no contienen sustancias sujetas a restricciones (anexo XVII del REACH) o, en caso de tenerlas, se respetan las restricciones de uso correspondientes.  
The leathers do not contain any restricted substances (Annex XVII of REACH) or, if present, the relevant restrictions on use are complied with.

### Tests físicos | Physical characteristics

	Veslic dry 50 cicli	Veslic wet 20 cicli
<b>UNI EN ISO 11640</b>		
<b>Colores claros / Light colours</b>	≥3/4	≥3/4
<b>Colores medios / Medium colours</b>	≥3	≥3
<b>UNI EN ISO 105-B02</b>		
<b>Color/resistencia a la luz Colour/light fastness</b>	≥3	
<b>UNI EN ISO 5403-1:2012/IUP 10-1</b>		
<b>Hidrófugo / Water repellency</b>	> 2 horas / hours	

